

Commune de Mont-Noble

Soirée Chauffage & Rénovation

Les aides financières cantonales pour
accélérer la transition énergétique



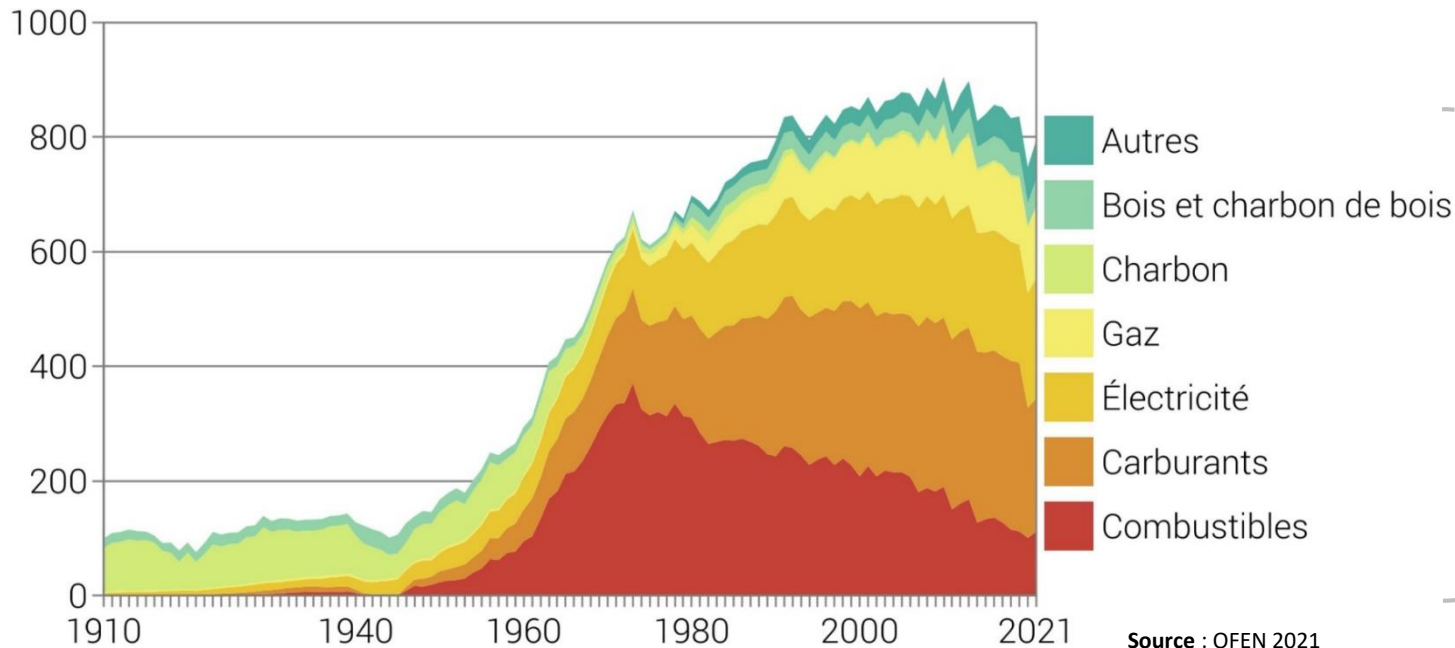
Service de l'énergie et des forces hydrauliques

Guy Jacquemet – Collaborateur scientifique

Nax, le 13 octobre 2023

Constat 1 : Consommation d'énergie finale en CH

Milliers de térajoules

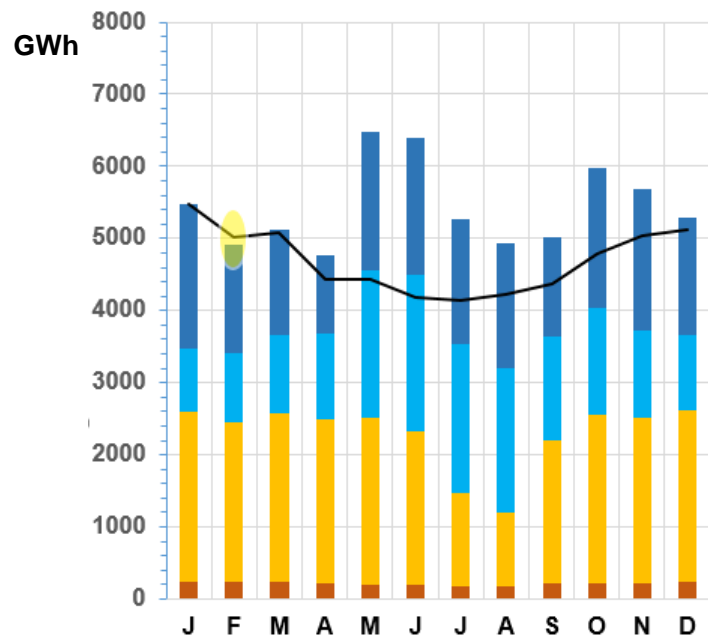


dont 72 % d'énergie non renouvel. (NR).

- 0.5% Charbon (Cimenteries)
 - 15.4% Gaz
 - 29.4% Carburants
 - 14.1% Combustibles
 - 8.2% Nucléaire
 - 4.4% Divers
- Propane, butane, déchets industriels NR, etc.

La consommation d'énergie finale en Suisse est essentiellement non renouvelable. Le pays est très dépendant de l'étranger et des énergies fossiles !

Constat 2 : Approvisionnement électrique CH (Production et distribution)

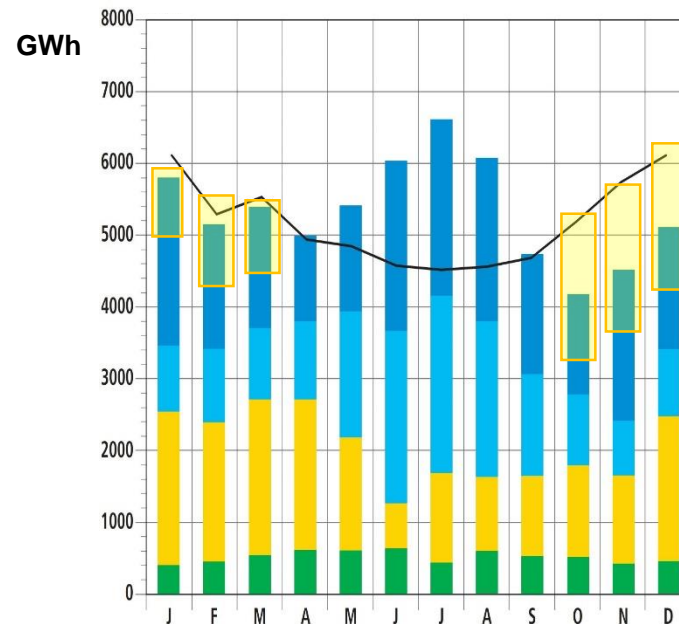


2000

Importation nette = 1 mois

Source : OFEN 2021

- Centrales à accumulation
- Centrales au fil de l'eau
- Centrales nucléaires
- Centrales thermiques classiques
- Consommation du pays

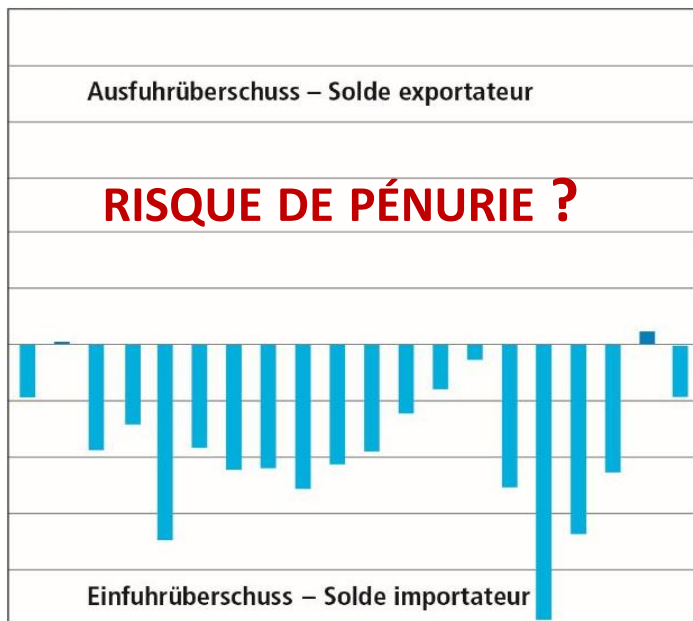


2021

Importation nette = 6 mois

Solde importateur / exportateur d'électricité (2001 – 2021)

Semestres d'hivers



1/02 03/04 05/06 07/08 09/10 11/12 13/14 15/16 17/18 19/20

GWh

12000

10000

8000

6000

4000

2000

0

-2000

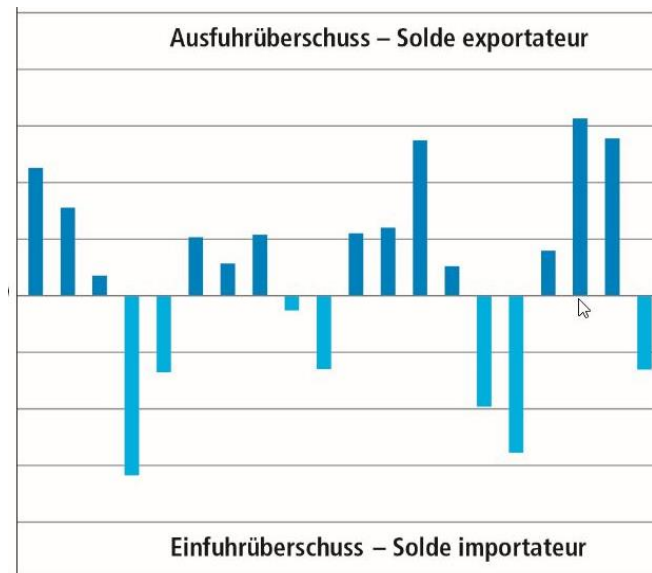
-4000

-6000

-8000

-10000

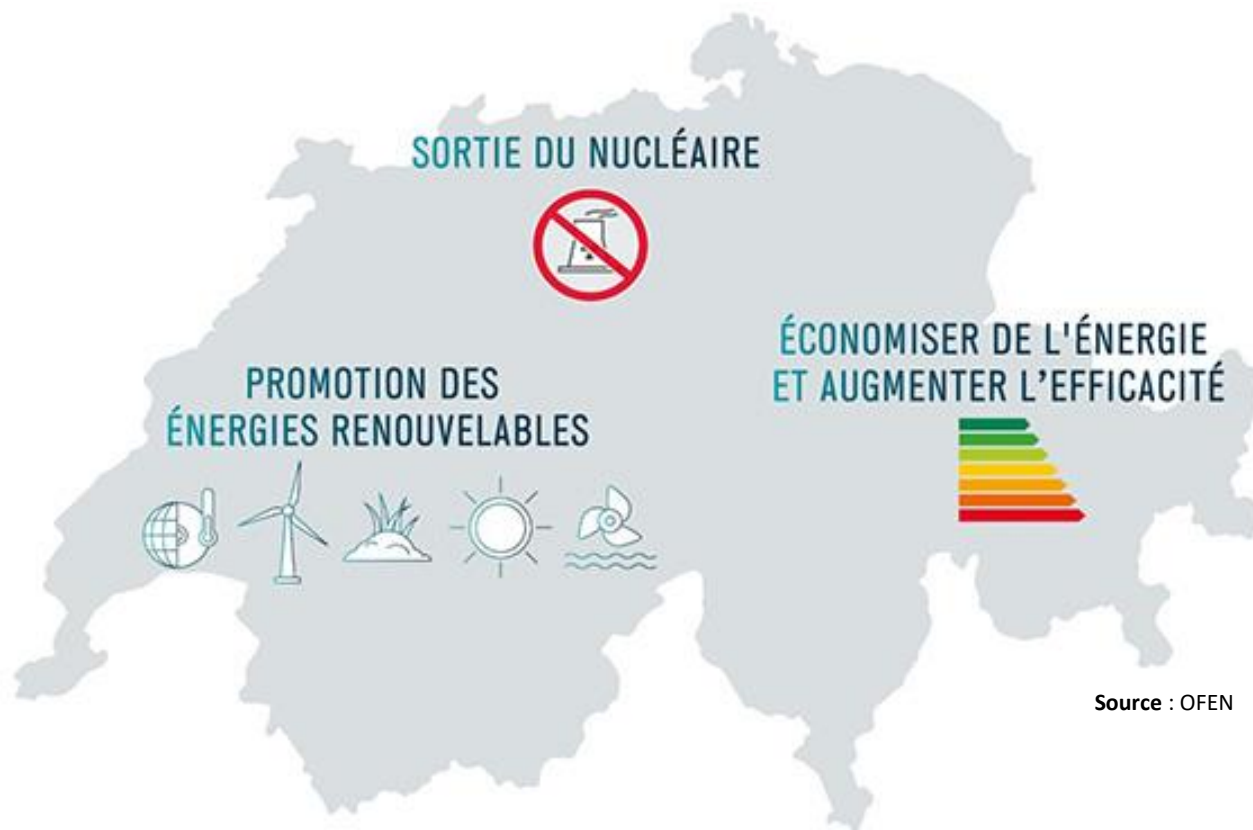
Années civiles



2002 2004 2006 2008 2010 2012 2014 2016 2018 2020

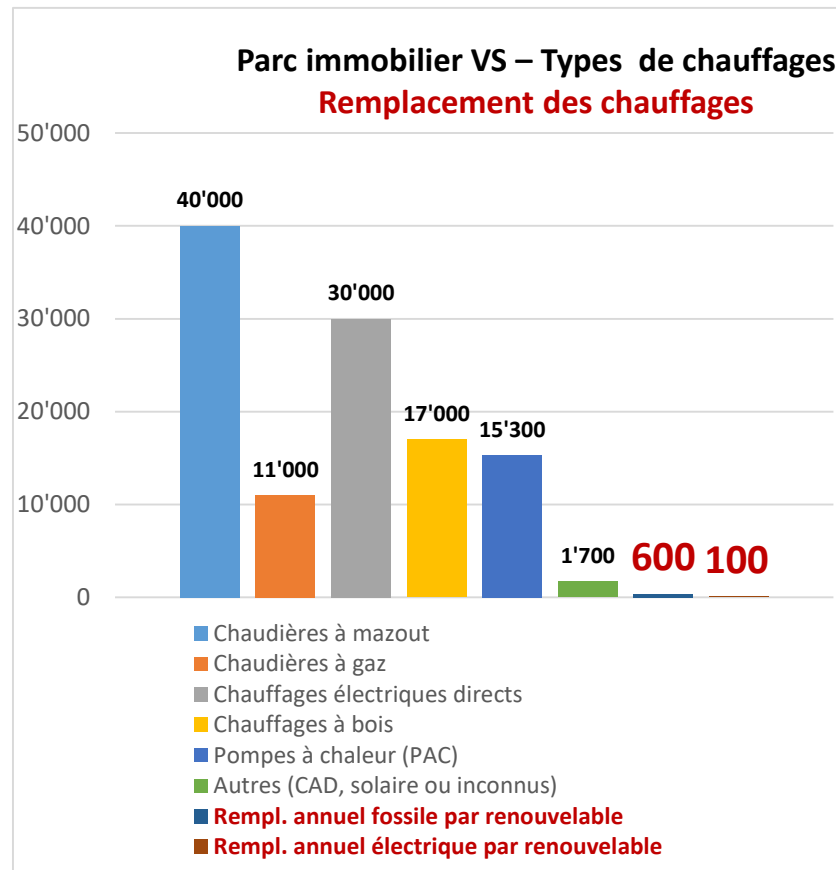
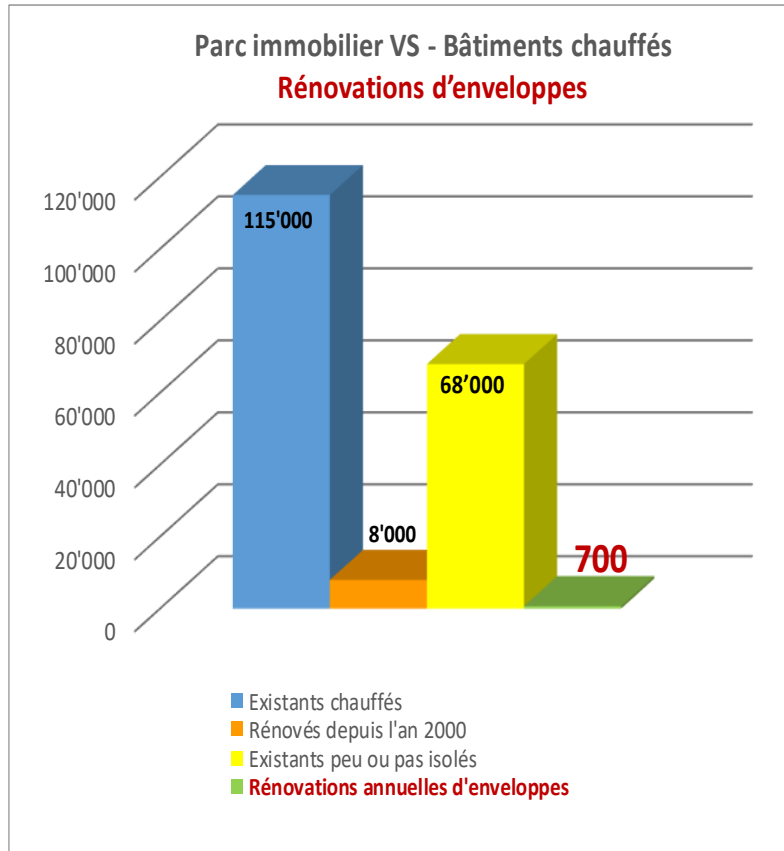
Source : OFEN 2021

Les 3 piliers de la Stratégie énergétique 2050 (2017)



Source : OFEN

Les enjeux énergétiques du parc immobilier VS



Source : SEFH 2020 et 2021

Des solutions intéressantes : les subventions cantonales

Enveloppe du bâtiment

M-01

Isolation
thermique

M-10

Amélioration de
la classe CECB

Nouveau bâtiment performant

M-16

Nouvelle construction
Minergie-P

M-17

Nouvelle construction
CECB A/A

M-02 M-03

Bois
P... < 70 kW

M-04

Bois
P ≥ 70 kW

M-05

PAC
Air/Eau

M-06

PAC Sol/Eau ou
Eau/Eau

M-07

Raccord. CAD
renouvelable

M-08

Solaire
thermique

M-18

Nouveau ou
extension CAD

Consultez votre banquier !

Subventions communales (cumulables) !

Coûts actuels des énergies !

Subventions et fonds propres

Fiscalité !

Solaire photovoltaïque : www.pronovo.ch

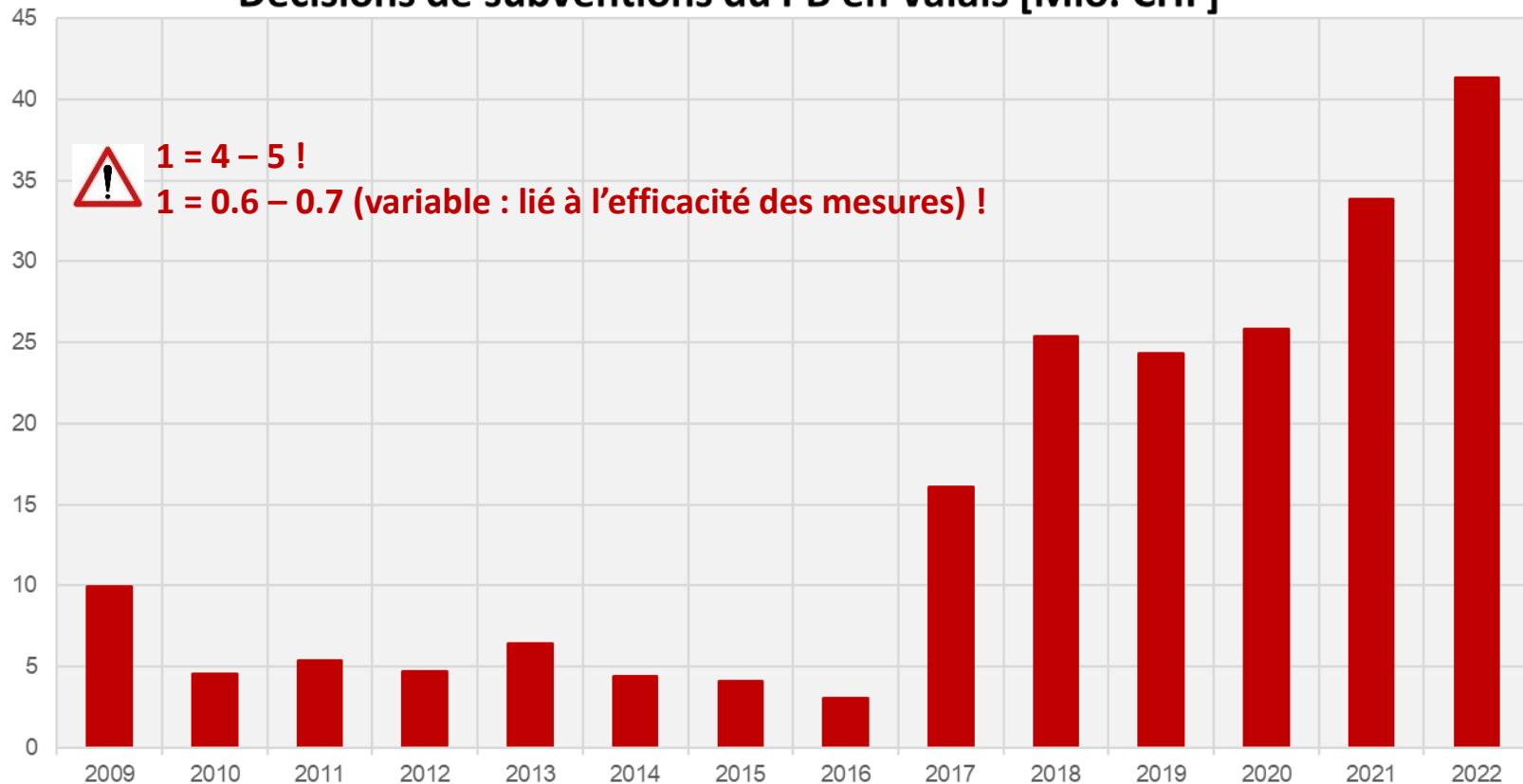


Procédures

- ▲ Demande transmise **avant** le début des travaux www.leprogrammebatiments.ch
- ▲ Conditions spécifiques à **observer** très attentivement.
- ▲ **Règle d'or** : toujours **s'adresser à votre commune** pour la procédure liée aux travaux, mais aussi pour se renseigner sur une éventuelle aide financière communale (cumulable).
- ▲ Les subventions sont considérées comme des **fonds propres par certaines banques**. Toujours contacter votre banquier (cession éventuelle) !
- ▲ **Ne pas oublier** les aspects fiscaux...
- ▲ **Consulter un spécialiste** (p.ex. entreprises / bureaux de la commune) :
 - L' **expert CECB** que vous trouvez sous www.cecb.ch
 - Pensez au programme www.chauffezrenouvelable.ch et à ces **conseillers incitatifs**
 - Bientôt les « **Facilitateur/trice(s) de rénovations énergétiques** » pourront vous conseiller

L'évolution des subventions cantonales au fil des ans

Décisions de subventions du PB en Valais [Mio. CHF]



Les subventions communales

	66% de la population valaisanne habite des communes qui octroient des subventions							
	M-01 Isolation thermique du toit et/ou des façades	M-10 Amélioration de la classe CEEB	M-03 / M-04 Chauffage à bois automatique	M-05 / M-06 Pompe à chaleur	M-07 Raccordement à un chauffage à distance	M-08 Capteurs solaires thermiques	M-16 / M-17 Nouvelle construction Minergie-P et/ou	
Anniviers		✓	✓	✓		✓	✓	
Arbaz								
Ardon	✓	✓		✓				
Ayent	✓		✓		✓	✓	✓	
Bovernier		✓						
Chamoson	✓							
Collombey-Muraz								
Conthey								✓
Crans-Montana	✓	✓	✓	✓	✓	✓	✓	
Dorénaz								
Finhaut	✓							
Fully								
Grimisuat								
Héremence	✓		✓	✓		✓	✓	
Icogne		✓	✓	✓	✓	✓	✓	
Isérable								
Lens	✓	✓	✓	✓	✓	✓	✓	
Liddes								
Martigny								
Martigny-Combe								
Massongex								
Monthey				✓				
Mont-Noble	✓	✓		✓		✓	✓	
Nendaz								
Noble-Contrée	✓			✓		✓	✓	
Orsières			✓		✓		✓	
Riddes	✓							
Saillon								
Salvan	✓			✓			✓	
Savièse	✓							
Saxon	✓	✓	✓	✓	✓	✓	✓	
Sembrancher	✓		✓	✓		✓	✓	
Sierre	✓	✓						
Sion								
Trient	✓		✓	✓				
Val de Bagnes	✓	✓	✓	✓	✓	✓	✓	
Vérossaz								
Vétroz	✓		✓	✓				
Vex	✓		✓	✓		✓	✓	

54 communes allouent des subventions

66% des valaisans...

4 communes en cours de préparation

Le CECB et le CECB-Plus comme référence

CECB : Certificat Energétique Cantonal des Bâtiments :

Outil de diagnostic et d'évaluation

❑ Evaluation de l'enveloppe du bâtiment :

- isolation thermique et fenêtres ;
- ponts thermiques ;
- forme du bâtiment ;
- ...



❑ Evaluation de la performance énergétique globale du bâtiment :

- enveloppe du bâtiment ;
- production de chaleur et utilisation d'énergies renouvelables ;
- éclairage et équipements électriques ;
- ...

Plateforme internet : www.cecb.ch

→ Liste d'experts par régions

Conclusion

Passons à l'acte et
réussissons **ensemble** la
transition énergétique, **pour**
le bien de tous, spécialement
des **générations futures**.

Service de l'énergie et des forces hydrauliques

Tél. 027 606 31 00

energie@admin.vs.ch

Site internet : www.vs.ch/web/energie



Merci pour votre attention !